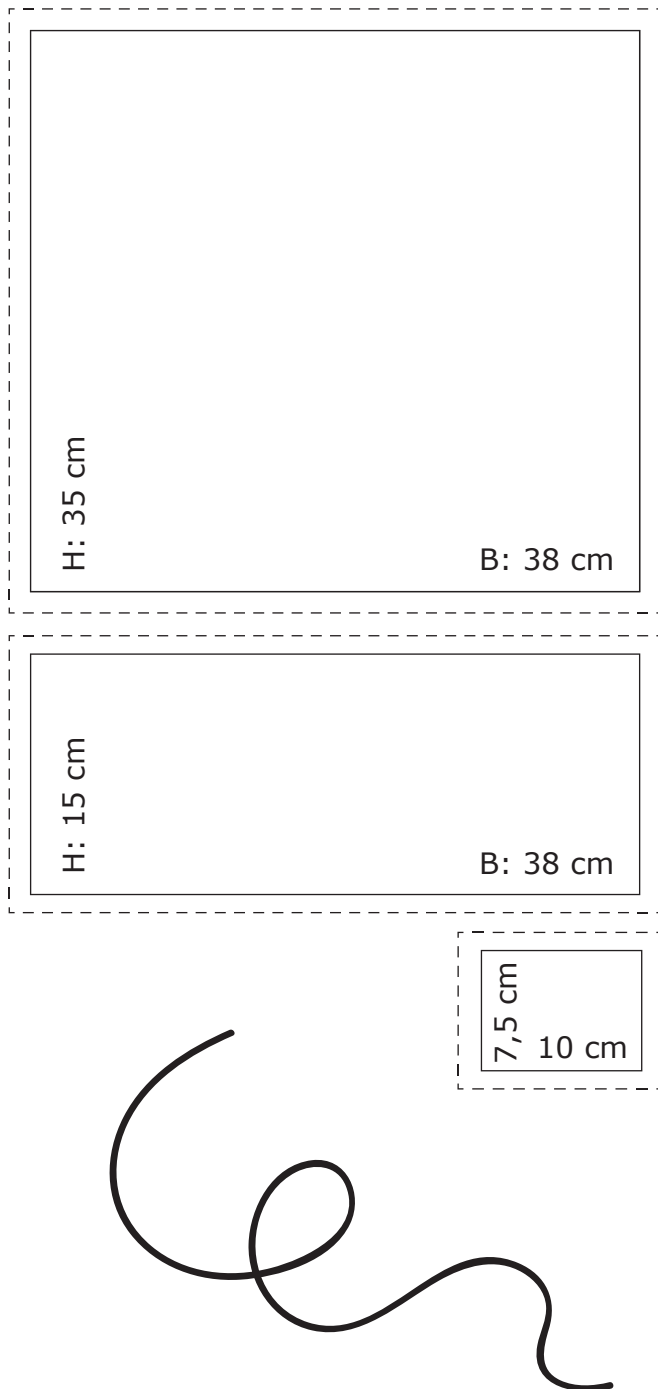




Turnbeutel nähen

Du brauchst für einen Turnbeutel:

40 cm Baumwollstoff, 20 cm Kunstleder, 4 m Kordel



2x Baumwolle

Höhe: 35 cm

Breite 38 cm

+ 1 cm Nahtzugabe

Zuschnitt 2 Stücke 37 cm x 40 cm

TIPPS:

Achte beim Zuschnitt darauf das dein gemusterter Stoff so liegt, wie du es am Ende auf deinem Turnbeutel haben möchtest.

Eine dünnere Nadel beim Nähen hinterlässt keine sichtbaren Löcher im Kunstleder.

2x Kunstleder (Unterteil)

Höhe: 15 cm

Breite: 38 cm

+ 1 cm Nahtzugabe

Zuschnitt 2 Stücke 17 cm x 40 cm

2x Kunstleder (Schlaufen)

Höhe: 7,5 cm

Breite: 10 cm

+ 1 cm Nahtzugabe

Zuschnitt 2 Stücke 9,5 cm x 12 cm

Kordel

je Seite 2 m

= 4 m gesamt

Gestrichelte Linie = Nahtzugabe

Eine Videoanleitung dazu findest du bei uns auch auf YouTube:

https://youtu.be/xZU8xXMm_Yk